

浅谈室内装饰设计中的风格设计

姜春云, 周光标, 熊辉

(南昌金昌装饰设计工程有限公司, 江西南昌 330002)

[摘要]在从事一个室内装饰设计之前,首先考虑其空间的合理化布局、人文文化的表现及色彩的巧妙运用,以此来满足现代人的个性和共性需求。本文通过室内装饰设计的基本要素、设计要点来对室内装饰设计中的风格进行一些探讨。

[关键词]装饰设计;要素;风格

中图分类号:TU238*2 文献标识码:B 文章编号:1004-4345(2007)01-0023-04

A Discussion on Style Design in Interior Decoration Design

JIANG Chun-yun ZHOU Guang-biao XIONG Hui

(Nanchang Jinchang Decoration Design Engineering Co., Ltd, Nanchang, Jiangxi 330002, China)

Abstract The first consideration shall be given to the rationalized arrangement of space, representation of human culture and skillful application of colors prior to engaging into a certain interior decoration design, so as to satisfy the personality of modern person and requirements of generality. The paper makes a discussion on the style in interior decoration design with regard to the basic element and key points of interior decoration design.

Keywords decoration design; element; style

1 室内装饰设计要素

空间功能合理化、人性化并给人们以美的感受是室内装饰设计的基本任务,我们要勇于探索时代技术赋予空间的新形象,不拘泥于过去形成的空间形象。同时,室内色彩除对视觉环境产生影响外,还直接影响人们的情绪、心理。科学的用色有利于工作,有助于健康。色彩处理得当既能符合功能要求又能取得美的效果。

室内装饰设计是以创造良好的室内空间环境为宗旨,把满足人们在室内进行生产、生活、工作、休息的要求置于首位,因此,室内设计要充分考虑使用功能要求,使室内环境合理化、舒适化、科学化;要考虑人们的活动规律,处理好空间关系,如空间尺寸,空间比例;合理配置陈设与家具;妥善解决室内通风、采光与照明;注重室内色调的总体效果。

室内装饰设计的在满足使用功能要求的同时,还

必须考虑精神功能的需求,掌握客户的心理需求。要做好这一点,设计师就必须投入自己感情,了解和理解业主或使用者的基本情况、情感及目的,必须问自己设计出的具体形式是否融入了他们的理想、信仰、价值观,并成为当地文化和个人特点的真实反映。因此要根据人们的认识特征和规律,研究人的情感与意念,研究人和环境的相互作用。设计者要运用各种理论和手段去冲击影响人的情感,使其升华达到预期的设计效果。室内环境如能突出地表明某种构思和意境,那末,它将会产生强烈的艺术感染力,更好地发挥其在精神功能方面的作用。

2 室内装饰设计风格

在室内装饰设计领域中,设计风格举足轻重,因为设计风格是设计的重要组成部分^[1],也是设计作品的一个重要因素。同时,思路的创新也是尤为重要的,因为思路的创新是设计艺术的灵魂,只有创新,

收稿日期:2006-08-31

作者简介:姜春云(1978—),女,江西人,室内建造师,主要从事建筑室内装饰装修设计工作;周光标(1981—),男,江西人,室内设计师;熊辉(1980—),男,江西人,主要从事装饰工程施工管理及相关技术工作。

艺术设计作品才能够感染人、打动人，为大众所接近。

无论建筑设计还是室内设计，无论绘画还是音乐，凡文学与艺术的作品，总是有风格的。住宅形式有其风格之不同，有的明快，有的温馨，有的强调时代感，有的有文脉性，表现对时代、思潮的见解，表现作者的思想、情态和艺术倾向。例如居室中的客厅，往往是居室所有空间中最值得表现的地方，这里是家庭中的公共空间、共享空间。在风格中能够创造出各种室内环境气氛，使人领略到古典的、现代的、西方的、中国传统式的整体美感，具有很强的文化表达性和鲜明的特色。因此，这里也最能体现出设计者的风格和设计思想。在这里，可以看出设计者对“家庭”的理解、对人际关系的理解以及对时代的理解等等。

随着人们生活质量的提高，家庭装修已经成为家喻户晓的热门话题，这一现象的出现，乃是经济发展与生活提高的必然结果。然而用户考虑家装时往往“实”处考虑的多，而“虚”处考虑的少，甚至于缺乏考虑。同样，办公空间、休闲娱乐空间、健身场所、酒店等的装饰设计也是如此。

通过上面的简述可以看到，对于设计者来说，室

内装饰设计不只是简单设计，它应包含设计者对某个设计采取什么样的设计风格来把设计者的意图完全清晰地用图表达出来

3 实例

3.1 某小型复式楼装饰设计

如图1所示，本案是一个小型复式楼，座落于中心市区的外围，周边环境较为安静。业主之所以选择本楼盘，说明主人对这样的环境是很看重的。从平面布置图上可以看到一层有客厅、餐厅、厨房、主卧室等，二层有卧室、书房以及大面积的室外休闲阳台，建筑设计的整个空间布置合理，功能实用。设计之初设计者注意到主人为中年人，生活品味又偏爱中性化，因此，在设计室内装修时一方面考虑到其住宅的温馨和谐性，另一方面则重点放在“简约”。首先是简约的入口设计，进入到宽敞的客厅(图2)，可以看到电视背景墙采用石材、磨砂玻璃来做装饰，以及沙发坐位后简单的处理，加以现代的装饰灯光、材质的处理手法，色调以暖色为主，尽量避免采用强烈的色调和过于奢华的装饰材料，体现一种中性化装饰设计风格。

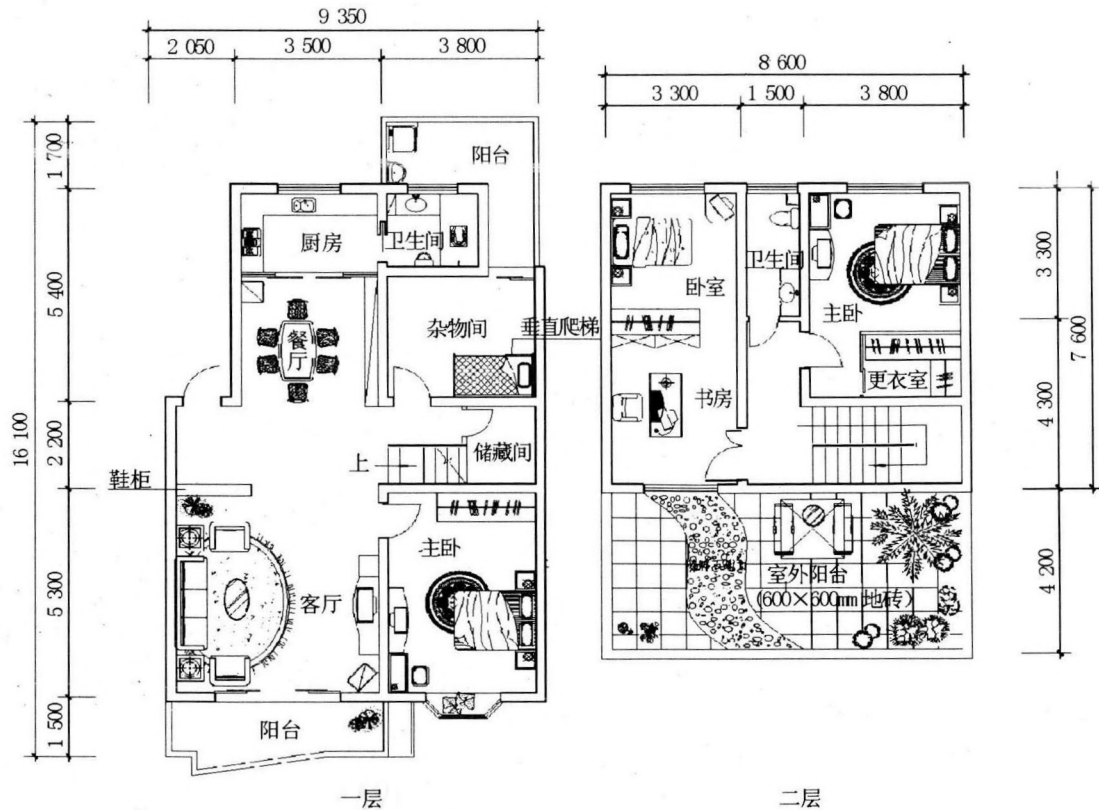


图1 复式楼平面布置图



图 2 客厅效果图



图 3 卧室效果图

卧室则以简约的线条来设计,线组合成面,简约的主背景设计配以凹槽灯及装修画与吊顶造型相呼应,还有墙面的设计,简单明了,体现了一种现代的设计风格。暖色调的装饰材料,实木地板,加上小块方型地毯,合理的空间布置,使得整个卧室更加的温馨、和谐。见图 3。

3.2 某酒店装饰设计

这是一个装饰改造工程,地理环境一般,交通倒是十分便利,装修定位于四星级商务酒店,在这么一个环境条件下,固然要把室内设计得实用,要更多地注意细部的考虑。设计者认为,装饰首先要体现出

“四星”级应有的“富贵”气来,但是又必须做到“贵”而不“奢”。如图 4 所示,这是酒店的大堂平面布置图,进入到酒店之后有休息区、总台服务区,坐电梯可上到各个楼层,曲线流畅,功能布局合理。

作为酒店的灵魂空间,经重新设计,结合仿生态的设计理念,空间设计大气、尊贵。大堂布局干净,空间清晰的规划取代狭隘的分割。功能上设置总台、大堂副经理、大堂休息区、精品店等。设计风格以现代欧式为主,突出贵族风格,溶入江南的水文化元素达到“中为西用,西为中用”完美结合。大堂(图 5)天花设计采用圆形吊顶,整个天花吊顶大气,饱满,吊顶

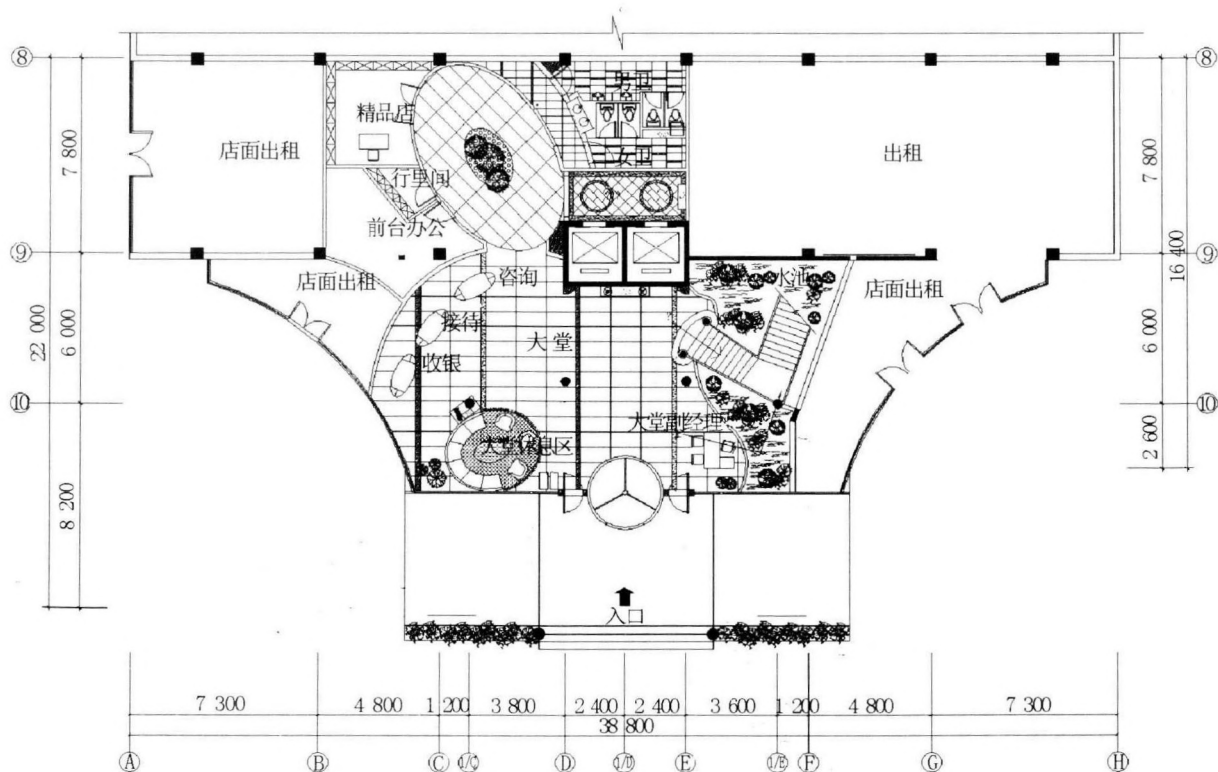


图 4 一层大堂平面布置图

间镶嵌有古铜圆环造型环环相扣,富于美感。大堂右侧的楼梯,搭配工艺感极强形似藤蔓的铜纹样,再结合旋转楼梯下面的涓涓流水、藤蔓枝蔓,使入住的宾客充分体会到“不出城郊而获山水之娱,身居闹市而有林泉之趣”的悠悠之感。进大堂的正对面是一幅精美别致的镂花通雕,打造出古典华丽与现代人文的交融。大堂总台功能分为接待、问询、收银,体现出酒店以人为本的经营理念。总台饰以透光云石造型,增加了空间的现代感,大堂整体设计华丽而不乏精致,没有多余的缀饰。辉煌主导了第一眼的感受。



图5 大堂效果图

客房(图6)虽然是空间的设计,但在酒店设计中有着重要的比重,在一个小空间中一样要体现出它的档次和主题风格,设计中着重考虑了功能的设计,洗手间与客房部分使用现代装饰手法的玻璃隔断,加强两个空间之间的联系,其装饰风格延续了整体的设计语言,同时加入了新时代时尚观念,功能完备和谐。客房布局合理,色彩柔和,给人一种宾至如归的感觉。

以上两个作品的风格和个性,用概括的一句话来说:前者是以现代简约的设计手法,使得整住宅温馨和谐;后者则是古典与现代结合并在的一种设计风格及设计手段,大胆创新的平面布置与立体效果,就

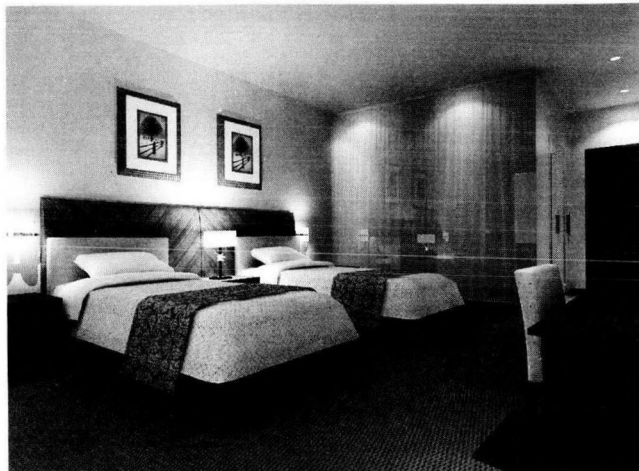


图6 客房效果图

在于对形的表现,也就是说:“抓住一个想法,戏弄之,直至最后成为一个诗意的空间环境”。

4 结束语

以上只是两个具体的实例以及浅显的理论探讨,室内装饰设计还有更深层的内涵有待研究和发掘。无论是从设计的形式还是设计的内容,无论是从设计的灵感获得还是设计师本人的创造都需要一种设计风格。现在的空间设计风格多种多样,有古典与现代的,中式与西式的,呈现千姿百态、眼花缭乱的态势。当今的社会经济和环境使人们日益感到现代审美价值观念难以适应资源日益枯竭的高科技社会,新技术和新问题促使设计师努力探索用来满足时代需求和解决问题的新方法和新形式。各种设计风格、流派、样式所形成的多元化局面也落到了实处,并提供了自由竞争的可能性和良好的设计环境。随之,将带来室内装饰设计与理论的真正繁荣。

【参考文献】

- [1] 安志峰. 室内设计与装修[J]. 中国建筑学会室内设计分会会刊, 2006,(8).